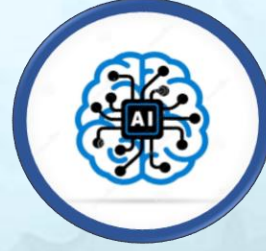


TENDÊNCIAS E OPORTUNIDADES

TECNOLOGIAS EMERGENTES E O IMPACTO NOS RISCOS E AMBIENTE DE CONTROLES INTERNOS



Práticas Maliciosas

[Foco em Tecnologia]



Ransomware



Phishing



Malware



Engenharia Social



1 "Riscos Inerentes
"Os Emergentes Mudaram"

- Continuidade dos Negócios
- Vazamento/Perda de Dados
- Indisponibilidade de Dados
- Cultura de Segurança da Informação
- Fragilidades na Infraestrutura
- Fragilidades na Proteção de Dados
- Roubos de Dispositivos
- Cyber Espionagem



E o Ambiente de Controles
Internos?

Transformação Digital



Agilidade Digital

- Execução Rápida [Processos e Recursos Dinâmicos]
- Decisão Baseada em Informação
- Hyper Consciência [Modelos Preditivos]